

# ВЕНТИЛЬ ВЫСОКОГО ДАВЛЕНИЯ

Тип прямооточный

## HIGH PRESSURE VALVE

straight way type

ТИП 1/060

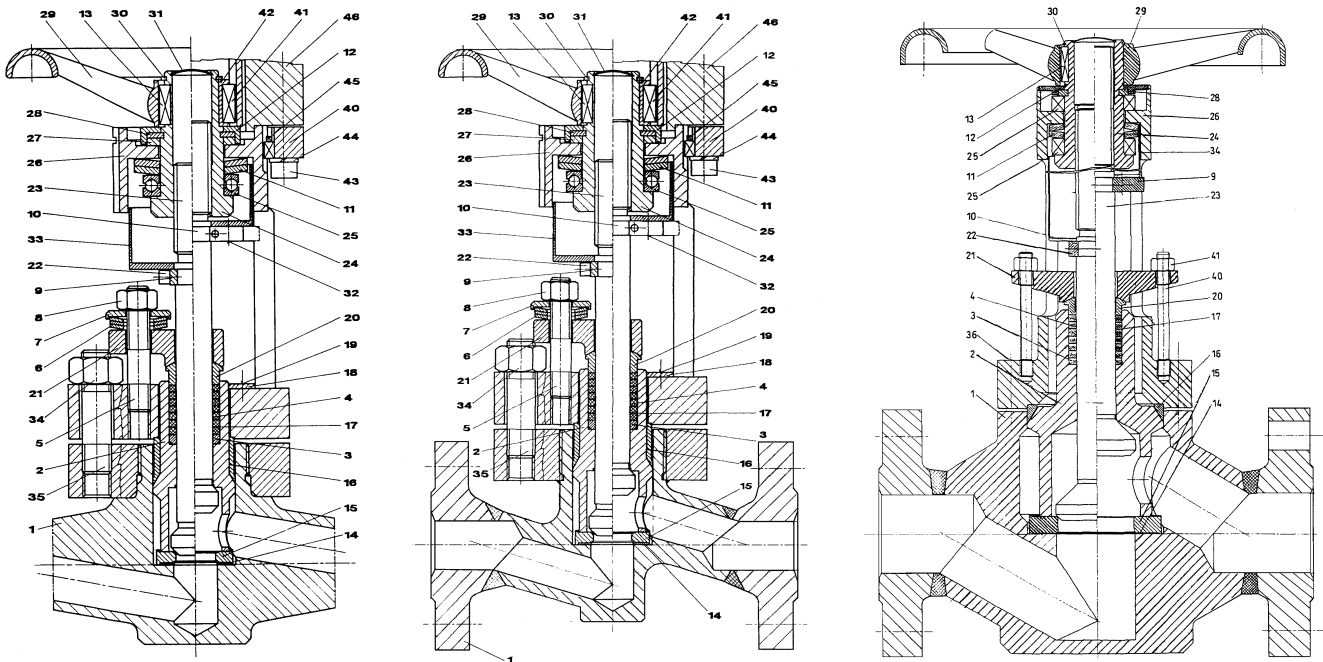
PN100-630

### Конструкция и применение:

Регулирующий клапан с сальниковым корпусом применяется для сред с высокой температурой и высоким давлением. Обслуживание и ремонт проводится без трудностей – в случае повреждения седла может быть извлечено без демонтажа клапана.

### Design and application:

Stop resp. control valve with packing box suitable for high temperature and high pressure service. Maintenance and repairs can be carried out easily - in case of damage the seat can be replaced by disassembling the upper body. It is not necessary to take apart the pipeline.



Вентиль может комплектоваться электроприводом.

L [mm] Строительная длина соответствует стандартам и зависит от толщины стенок, диаметра и требуемого давления.

The valve can be manufactured also with electric gear.

L [mm] The building-in length is acc. to the adequate standards, depending on the finish of the chunk, the diameter nominal and the pressure nominal.

# ВЕНТИЛЬ ВЫСОКОГО ДАВЛЕНИЯ

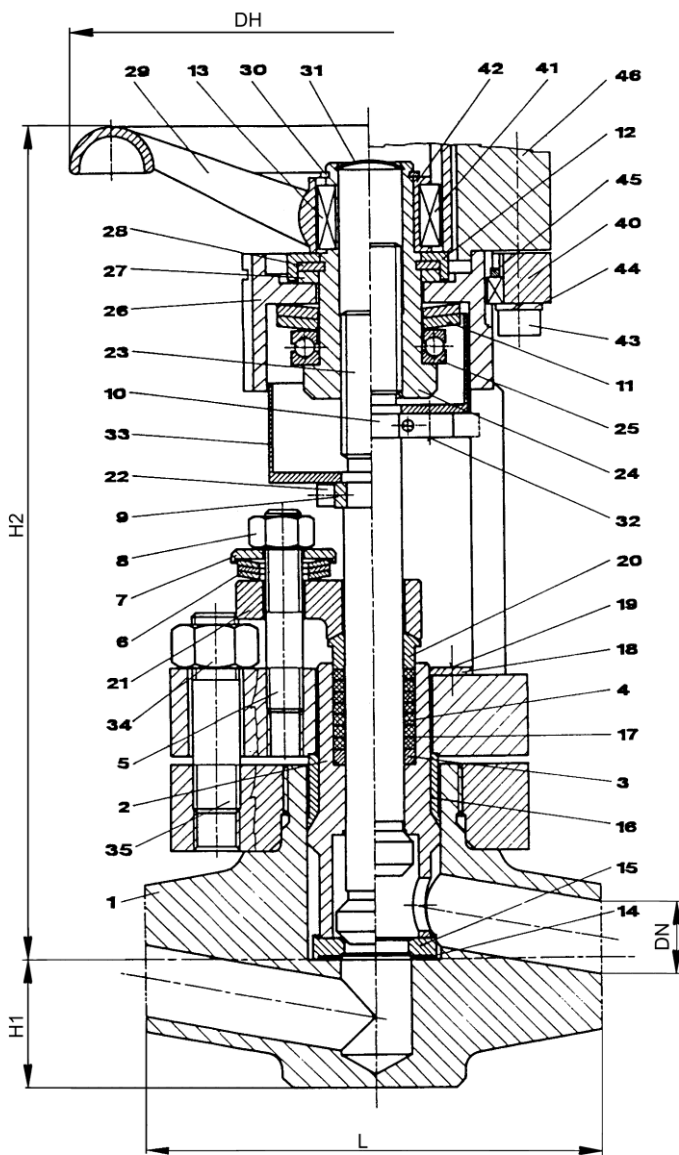
Тип прямооточный

## HIGH PRESSURE VALVE

straight way type

ТИП 1/060

PN100-630



PN \ DN	100	160	250	320	400	630
10	●	●	●	●	●	●
15	●	●	●	●	●	●
20	●	●	●	●	●	●
25	●	●	●	●	●	●
32	●	●	●	●	●	●

материалы / Materials			
№.	Наименование	Designation	материалы material
1	Корпус	body	A182 F316L
2	Поддержка сальника	sealing support	A182 F316L
3	Патрубок	sleeve	A182 F316L
4	Сальник	packing	графит
5	Шпилька	stud bolt	1.0037
6	Пружина	Belleville spring	1.0037
7	Держатель пружины	spring holder	spring steel
8	Верхняя гайка	high nut	1.7258
9	Направляющая	guide	1.0037
11	Пружина	belleville spring	spring steel
14	Уплотнение	sealing	граф./AISI316L
15	Седло	seat	A182 F316L
16	Кольцо	ring	A182 F316L
17	Кольцевая прокладка	washer	A182 F316L
18	Тарель	plate	steel
20	Уплотнение сальника	gland bushing	1.4021
21	Сальник	gland	1.0473
23	Шпindelь	stem	A182 F316L
24	гайка	actuating nut	GG
25	Осевой подшипник	axial bearing	steel
26	Скоба	clevis	1.0473
27	кольцо	ring	1.0050
28	полукольцо	half-ring	1.0050
29	рукоятка	handwheel	steel
33	Пылезащитный кожух	dust guard	steel
40	шайба	disc	steel

ДИЗАЙН для DN ≤ 32 / design for DN ≤ 32

Размеры / Dimensions					
DN	L	H1	H2	DH	вес / weight [kg]
10	150 (230)	20	150	100	2,3
15	150 (230)	35	210	160	5,4
20	150 (260)	45	270	200	8,6
25	160 (260)	45	270	200	11,4
32	180 (300)	60	400	300	14,8

# ВЕНТИЛЬ ВЫСОКОГО ДАВЛЕНИЯ

Тип прямоточный

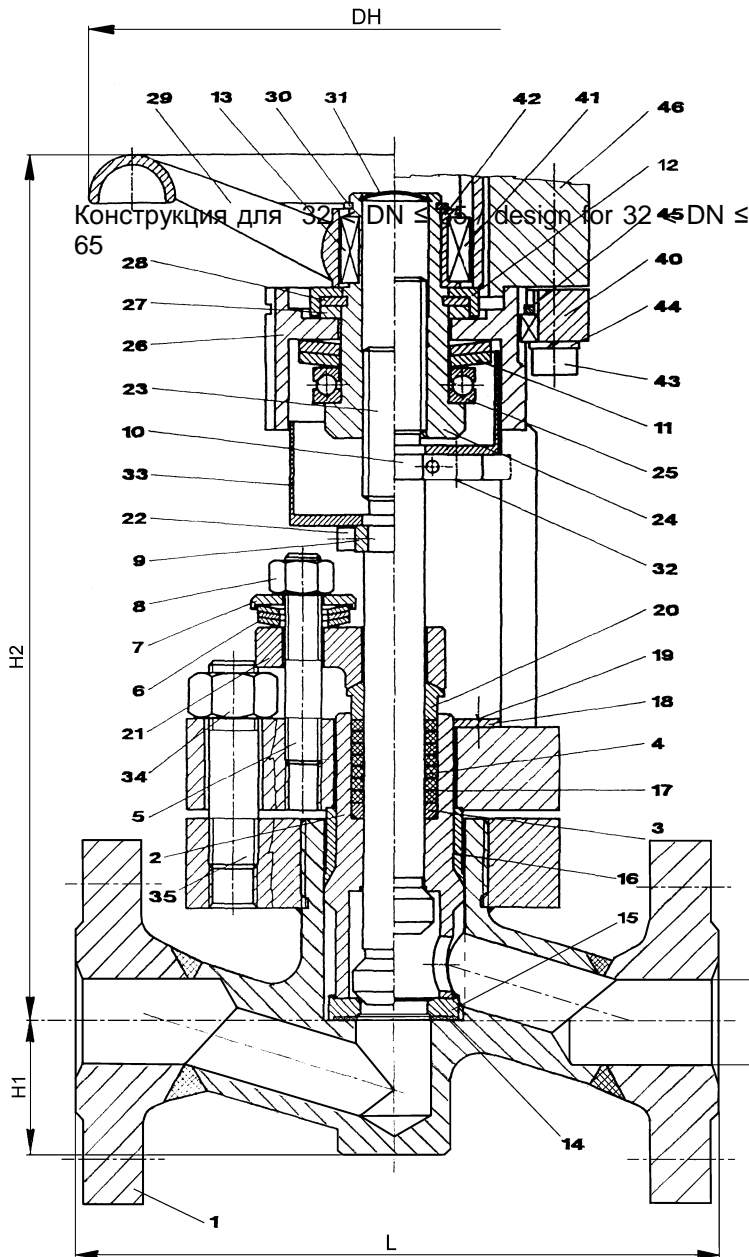
# HIGH PRESSURE VALVE

straight way type

ТИП 1/060

PN100-630

PN \ DN	100	160	250	320	400	630
40	●	●	●	●	●	
50	●	●	●	●	●	
65	●	●	●	●	●	



материалы / Materials			
Pos.	Обозначение	designation	материал material
1	Корпус	body	1.4571
2	Прижимная крышка корпуса	gland body	1.4571
3	Патрубок	sleeve	1.4571
4	Кольцо сальника	packing ring	графит
5	Шпилька	stud bolt	1.7709
6	Пружина	belleville spring	spring steel
7	Держатель пружины	spring holder	steel
8	Верхняя гайка	high nut	1.7258
9	Направляющая	guide	1.0037
11	Пружина	belleville spring	spring steel
14	Уплотнение	sealing	графит/1.4571
15	Седло	seat	1.4571
16	Кольцо	ring	1.4571
17	Кольцевая прокладка	washer	1.4571
18	Тарель	plate	steel
20	Уплотнение сальника	gland bushing	1.4021
21	Сальник	gland	1.0473
23	Шпиндель	stem	1.4571
24	гайка	actuating nut	GG
25	Осевой подшипник	axial bearing	steel
26	Скоба	clevis	1.0473
27	кольцо	ring	1.0050
28	полукольцо	half-ring	1.0050
29	Рукоятка	handwheel	steel
30	Блокирующее кольцо	lock ring	spring steel
33	Пылезащитный кожух	dust guard	steel

Abmessungen / Dimensions					
DN	L	H1	H2	DH	Gewicht / weight [kg]
40	300	60	400	400	32 - 56
50	350	75	425	400	38 - 87
65	400	85	440	500	82 - 105

# ВЕНТИЛЬ ВЫСОКОГО ДАВЛЕНИЯ

Тип прямооточный

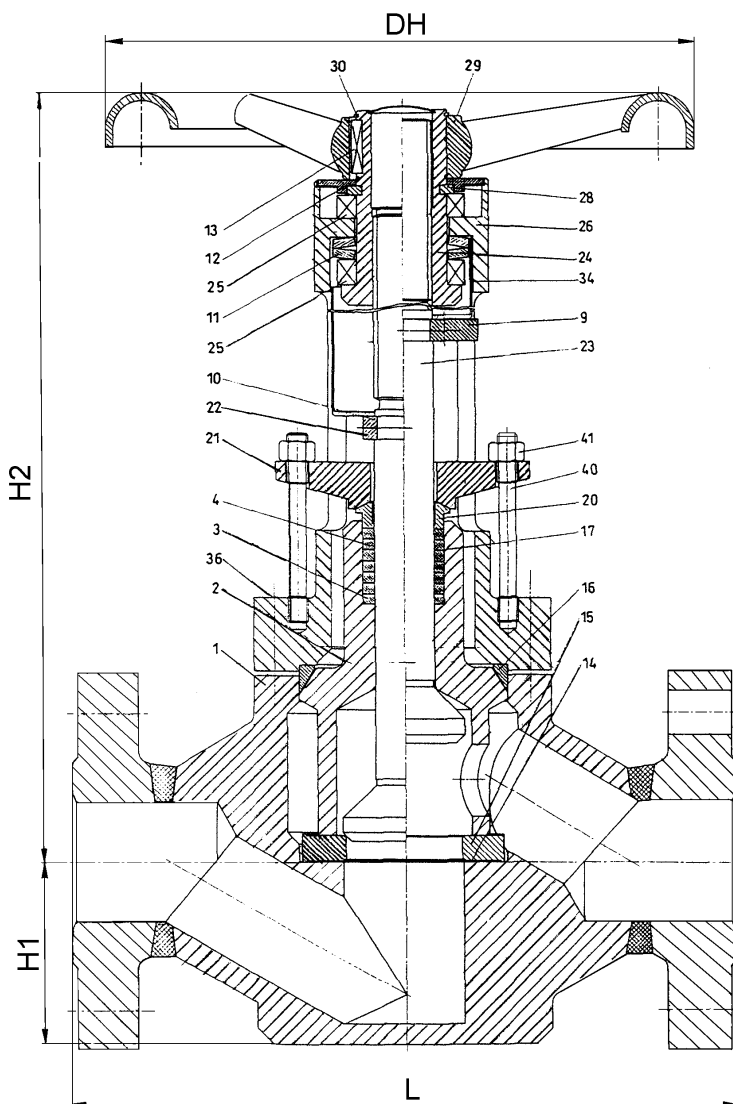
## HIGH PRESSURE VALVE

straight way type

ТИП 1/060

PN100-630

PN \ DN	100	160	250	320	400	630
80	●	●	●	●		
100	●	●	●	●		



материалы/ Materials			
Pos.	название	designation	Werkstoff Material
1	Корпус	body	A 182 F316L
2	Поддержка сальника	sealing support	A 182 F316L
3	Патрубок	sleeve	A 182 F316L
4	Кольцо сальника	packing ring	grafit
9	Направляющая	guide	1.0037
10	Направляющая	guide	1.0037
11	пружина	spring	spring steel
12	Кольцо	ring	1.0050
13	Ключ	key	1.0050
14	уплотнение	sealing	graf./AISI316L
15	Седло	seat	A 182 F316L
16	Кольцо	ring	A 182 F316L
17	Кольцевая прокладка	washer	A 182 F316L
20	Уплотнение сальника	gland bushing	1.4021
21	Сальник	gland	1.0473
23	Шпindel	stem	A 182 F316L
24	Гайка	actuating nut	GG
25	Осевой подшипник	axial bearing	steel
26	Скоба	clevis	1.0473
28	Полукольцо	half ring	1.0050
29	Рукоятка	handwheel	steel
30	Блокирующее кольцо	lock ring	spring steel
34	Пылезащитный кожух	dust guard	steel

Конструкция для  $65 < DN \leq 100$  / design for  $65 < DN \leq 100$

Размеры \ Dimensions					
DN	L	H1	H2	DN	вес / weight [kg]
80	450	130	520	500	-
100	520	180	630	Ручной привод / gear	-